

7 RÈGLES D'OR DU E-LEARNING



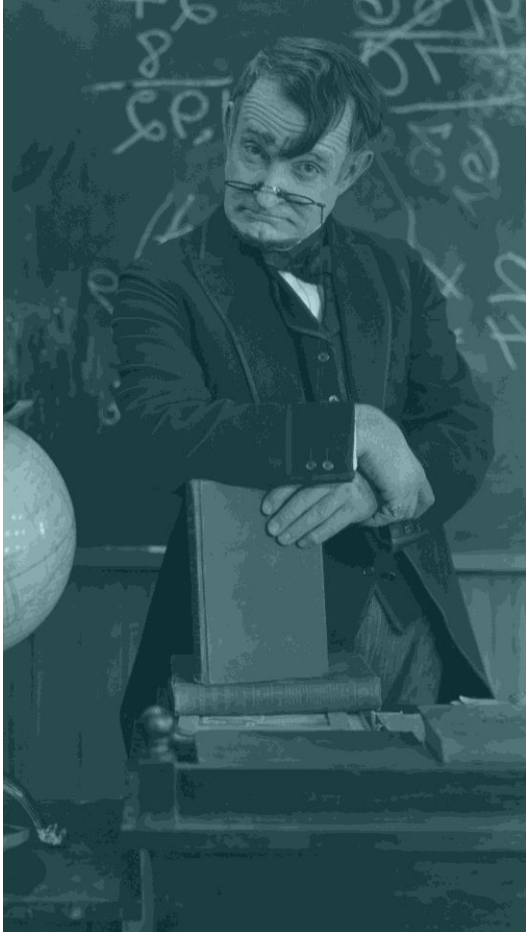
Wolf Learning
Consulting

Créateur d'expérience de formation
spécialisé en santé animale

Grégory Casseleux
gcasseleux@wolf-learning.com



APPRENDRE HIER ET AUJOURD'HUI...



Au cours de ces dernières années, le développement des nouvelles technologies a métamorphosé notre société. Notre manière d'acquérir de nouvelles connaissances n'a pas été épargnée par cette révolution.

Le développement d'internet a favorisé l'avènement de la première vague d'engouement pour le e-Learning.

Toutefois, il faut admettre qu'après ce moment d'excitation, le e-learning a été délaissé (le plus souvent à tort, d'ailleurs) pour revenir à des modèles d'apprentissage présentiels plus classiques. L'erreur, réalisée le plus souvent, a été d'opposer les deux modes d'éducation (présentiel et distanciel), nous y reviendrons plus tard...

L'explosion des technologies mobiles a ravivé la flamme du e-Learning et lui donne une deuxième naissance.

Le grand public est maintenant habitué à consommer des informations morcelées, disponibles n'importe où et à tout moment de la journée.

Ce document traite essentiellement du e-learning au sens strict. Toutefois, la plupart des principes s'appliquent également aux autres modes d'apprentissage électroniques (webinaires, classes virtuelles...)

1

J'écoute mon
AUDIENCE

L'AUDIENCE, L'AUDIENCE, L'AUDIENCE

A qui s'adresse votre parcours d'apprentissage ? Cette question critique est, trop souvent, délaissée pour d'autres enjeux plus attrayants du projet (choix de la technologie, medias...). S'il n'en avait qu'une à retenir, ce serait pourtant bien celle-ci !

Une ou plusieurs audiences

Si votre projet a pour objectif d'engager deux audiences très différentes, demandez-vous si, en réalité, vous n'avez pas deux projets ! Se focaliser sur les zones de chevauchement vous fait perdre en pertinence, mais est parfois nécessaire, notamment pour des raisons budgétaires.



Votre audience

Technologie

Votre audience est-elle à l'aise avec l'outil informatique ? Comment, où et quand va être visualisé le cours ? Quel est le matériel (PC, MAC, tablette, smartphone) ? Toutes ces questions vous permettront d'adapter votre approche, de la résolution de l'écran au choix du design et des interactions.

Démographie

L'apprentissage est un mécanisme personnel. Les données démographiques (genre, âge, bagage culturel...) vous permettront de personnaliser votre discours, les illustrations... rendant votre approche plus engageante.

Niveau de connaissance

Être pertinent dans votre approche, c'est avant tout ne pas rabâcher des éléments que vos apprenants ont acquis au préalable. Au-delà de leurs connaissances, quelles sont leurs motivations personnelles ? Comment pouvez-vous les renforcer ?

LA SOLUTION: UNE ANALYSE D'AUDIENCE

Ne passez pas à côté de cette étape cruciale du projet. Définissez votre apprenant type, créez vos personas. Interviewez votre cible si vous en avez l'opportunité.



Application à la santé animale : soyez clairs sur votre cible. La tonalité, l'approche pédagogique, le contenu ne seront pas les mêmes pour du personnel d'animalerie, des vétérinaires, des ASV ou des éleveurs.

2

SIMPLE
mais et
PERTINENT

LA SOBRIÉTÉ EST LA CLÉ DU SUCCÈS

Nous vivons dans une société où l'information est disponible à profusion.

Si vos apprenants veulent de l'information exhaustive sur le sujet que vous traitez, il n'ont pas besoin de suivre un parcours d'e-Learning.

Pensez votre approche d'une manière pragmatique, cela fera la différence.

Pourquoi votre audience doit-elle suivre ce module ? Quand et comment va-t-elle mettre en œuvre les acquis ? Quel est l'indicateur que vous voulez voir impacté par cet apprentissage ? Ces questions critiques doivent être posées en amont du développement, au kick-off idéalement.

Elles vous permettront de scénariser votre contenu pour qu'il prenne sens aux yeux de vos apprenants. Au cours du module, mettez l'apprenant en situation réelle plutôt que de lui descendre le contenu de manière académique. Il se sentira plus concerné et aura plus de facilité à le mettre en œuvre dans l'avenir.

Faire simple, il n'y a rien de plus compliqué !

N'ayez pas peur de schématiser de manière extrême. Explorez la demande de vos clients ou vos donneurs d'ordre: « S'il n'y avait qu'une notion que les apprenants doivent acquérir, quelle serait-elle ? »

“

J'entends et j'oublie,
Je vois et je me souviens,
Je pratique et je comprends

”

– Confucius

LA SOLUTION : LE SCENARIO BRANCHÉ

La scénarisation branchée présente de nombreux avantages :

1. Engagement de votre audience

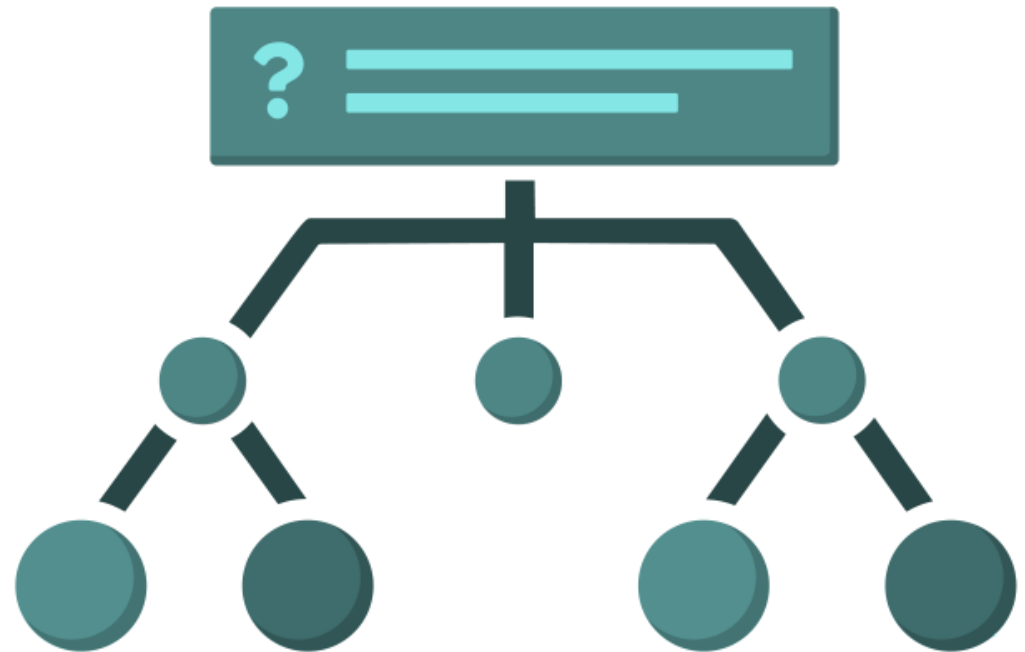
En la mettant dans une situation à laquelle elle sera confrontée dans le futur, vous engagez votre audience dans le processus d'apprentissage.

2. Création d'automatismes

Comme pour l'engagement, l'acquisition de routines est facilitée lorsque l'apprenant est mis en situation réelle.

3. Gamification du module

L'e-Learning permet de rendre ludique l'apprentissage. Succès, échec, récompense... La scénarisation branchée vous permet d'intégrer du jeu dans votre approche.



Application à la santé animale : les scénarii branchés rendent l'e-Learning très engageant en santé animale également (simulation de recommandation au comptoir pour les ASV, cas cliniques pour les vétérinaires, sketch de vente pour les délégués...)

3

Envie d'être

LIBRE

DE L'APPROCHE TOP-DOWN À LA LIBERTÉ D'APPRENDRE

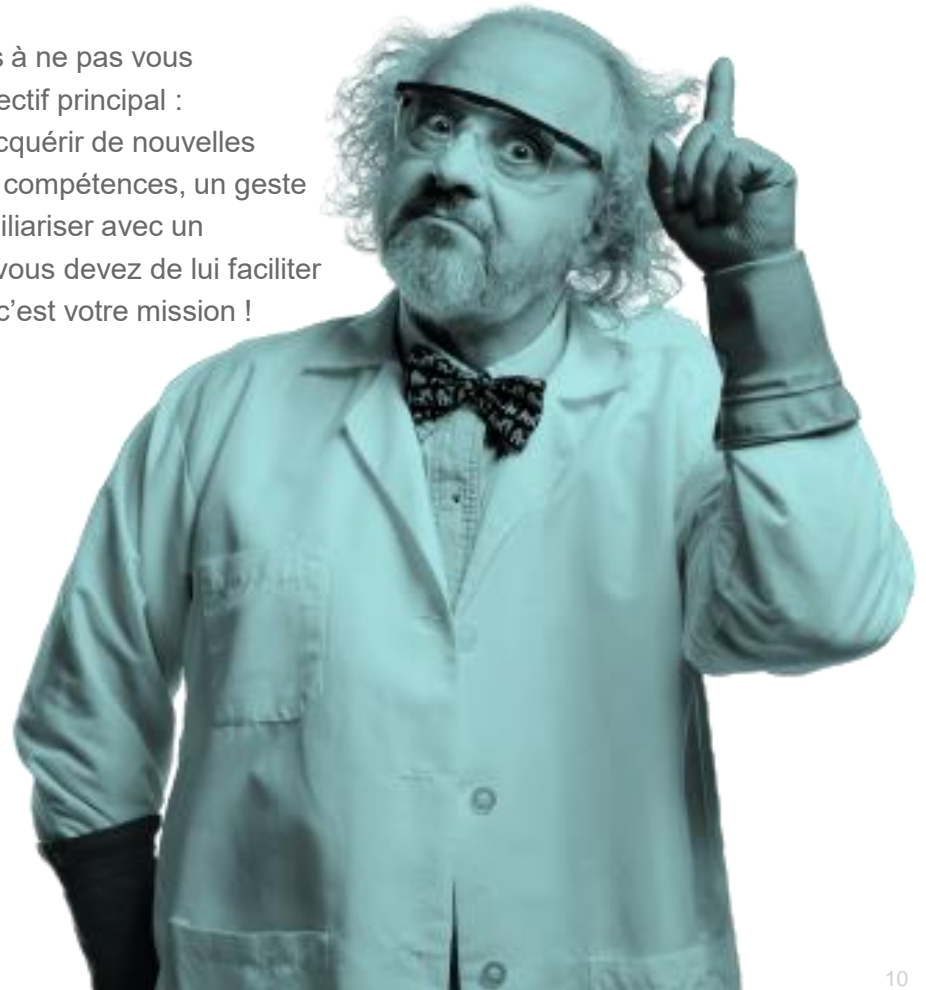
Il est révolu le temps où notre professeur de Physique-Chimie, habillé en blouse blanche qu'il pleuve ou qu'il vente, nous rabâchait le tableau périodique des éléments dans un cours magistral qui n'en avait que le nom !

Apprendre, c'est avant tout solutionner des problèmes, comprendre en quoi cela va nous faciliter la vie, nous aider à atteindre nos objectifs...

Pour ce faire, donnez des challenges à vos apprenants et laissez-leur le choix d'explorer le contenu dont ils ont besoin pour le résoudre.

Arrêtez de penser vos modules d'e-Learning comme des présentations PowerPoint® médiatisées. Interagissez et laissez toute liberté à votre audience, même dans la navigation !

Attention toutefois à ne pas vous détourner de l'objectif principal : l'apprenant doit acquérir de nouvelles connaissances et compétences, un geste technique, se familiariser avec un processus. Vous vous devez de lui faciliter cette acquisition, c'est votre mission !



LA SOLUTION : LA NAVIGATION LIBRE

Parfois décriée, ce principe reste une valeur sûre. Remettez-vous dans à la place de votre audience ou observez juste la façon, dont VOUS naviguez sur le web aujourd'hui.

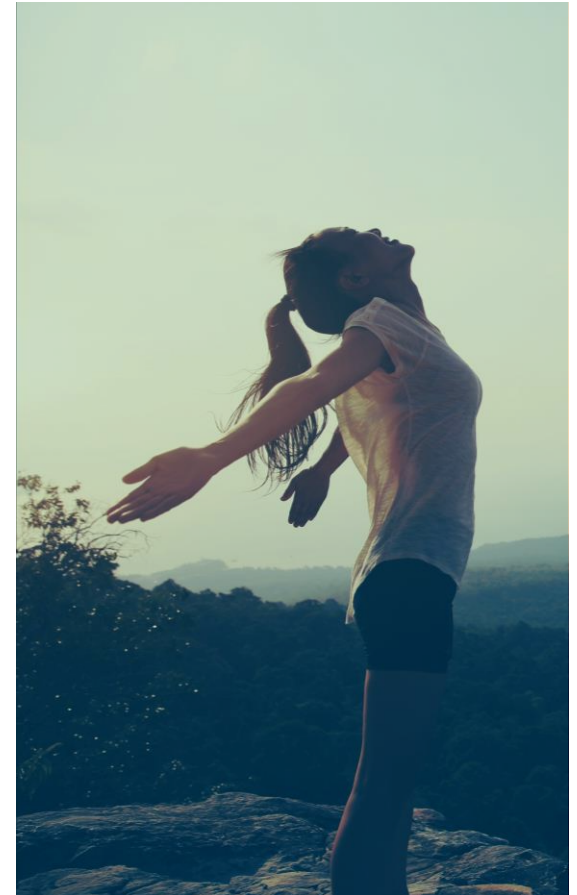
L'Internet a donné une impression de liberté étonnante au grand public. Pouvez-vous faire abstraction de ce phénomène dans la façon dont vous concevez vos modules ? Cloisonner votre audience dans une navigation rigide et forcée aujourd'hui ne fait plus aucun sens.

Laissez leur toute liberté de revisiter, revenir sur un point qu'ils ont plus de mal à assimiler... le tout en les guidant !

Contrôlez leurs mouvements dans le cours et ne rendez obligatoire que ce qui l'est vraiment (information réglementaire par exemple).

Alertez, mais laissez le choix.

Si vous pensez que des éléments doivent être obligatoirement visités et absolument acquis, alertez vos apprenants en leur indiquant qu'ils risquent de passer à côté de notions essentielles. Mais laissez leur toujours le choix. Ils perdront de la motivation s'ils sont obligés de revenir sur des notions qu'ils ont déjà assimilées.



Application à la santé animale : la spécialisation des professions du secteur de la santé animale entraîne des demandes différentes en formation. La navigation libre permet aux personnes spécialisées de naviguer directement vers les parties les plus complexes.

4

Cha-pi-tres

DES ZAPPEURS DANS UNE SOCIÉTÉ DU ZAPPING

2'53: c'est le temps moyen qu'un utilisateur passe devant une vidéo YouTube® avant de cliquer sur une autre vidéo

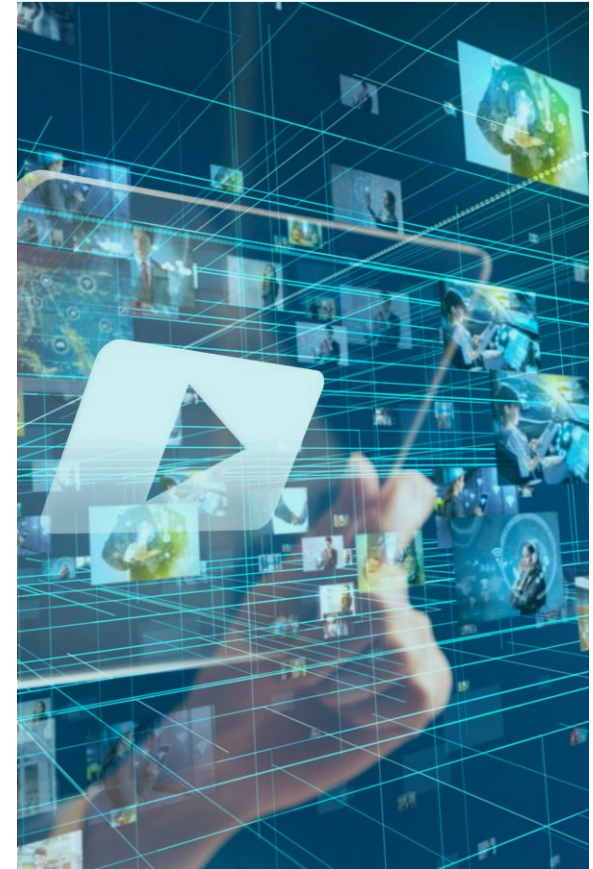
Les apprenants boulimiques d'information et frénétiques de la souris ne sont plus programmés pour passer 40 minutes devant leur écran.

A vous de vous adapter à eux et non l'inverse.

Notre capacité à se concentrer est en baisse et cela impacte forcément la façon dont nous devons concevoir les parcours pédagogiques. Cela implique-t-il qu'il faille faire l'impasse sur des notions essentielles ? Non, bien-entendu.

Il est révolu le temps des modules de plusieurs dizaines de minutes (voir plus d'une heure). Il est impossible, même avec une scénarisation et des interactions de haut-vol de garder l'attention des apprenants sur des durées si longues, notamment avec les nouvelles générations.

La solution est de scinder votre contenu. Cette pratique du chapitrage s'applique aux autres modèles d'e-Learning, comme les webinaires, mais également au présentiel !



LA SOLUTION : CHA-PI-TREZ

Vous avez un contenu qui vous semble trop long pour être traité dans un module court. La solution est simple : scindez votre contenu en petits modules !

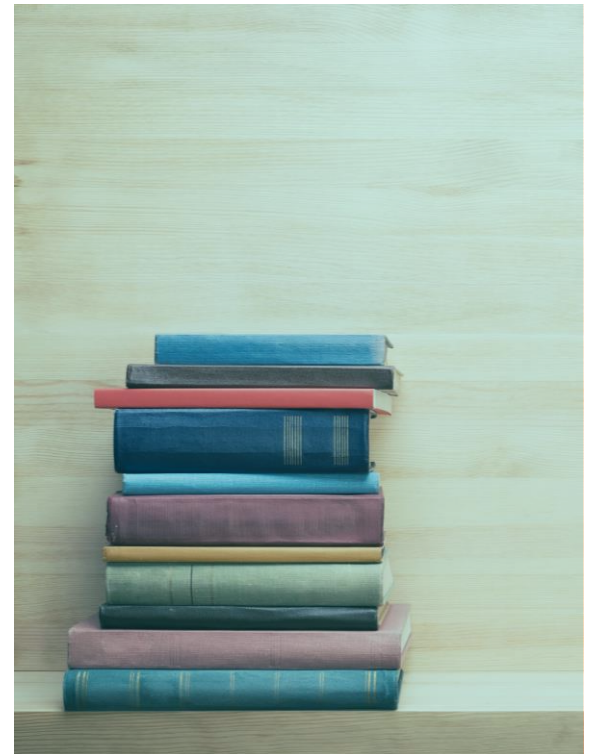
Difficile de définir la durée optimale d'un module e-Learning. Cette donnée dépend du degré d'interactions, de la façon dont vous abordez le sujet, Mais, il est certain que le temps d'attention ayant baissé, il est nécessaire de revoir la durée des modules à la baisse.

Psychologiquement, il est plus acceptable de réaliser six modules de dix minutes qu'un module d'une heure.

La tendance extrême est le micro-learning, une information par module visualisable en quelques secondes.

Chacun sa vitesse... Il n'est pas toujours opportun d'afficher la durée estimée de votre module.

En effet, comment réagiriez-vous si vous passiez 25 minutes sur un module qui, soi-disant, doit être fait en 12 minutes ? La meilleure manière d'évaluer si vos modules ont la bonne durée : testez-les avec un échantillon de votre audience. Cette étape montre l'avantage des méthodes de développement itératives où les apprenants sont intégrés dans l'équipe de développement, en amont.



Application à la santé animale : la plupart des modules e-Learning sont visionnés entre deux consultations, deux visites commerciales... Dix à douze minutes nous semble être un bon compromis pour la plupart des modules à destination du secteur.

5 (e-) Learning

E-LEARNING VERSUS PRÉSENTIEL



Les efficacités comparées du e-Learning et du présentiel ont fait l'objet de nombreux débats. L'un est-il plus efficace que l'autre ? Il est certain que le présentiel a l'avantage incontestable de favoriser l'interaction entre les apprenants et le présentateur (même si certains LMS proposent cette fonctionnalité via des forums par exemple). Le e-Learning, quant à lui, assure une flexibilité que jamais ne pourra avoir le présentiel.

e-Learning

Présentiel

Gouvernance du contenu facilitée

Contenu parfois adapté par le présentateur

Accès au présentateur via LMS
(forum...)

Accès direct au présentateur
(Q&A...)

Idéal en cas de grande audience

Idéal en cas d'audience restreinte
(10 personnes)

Investissement sur le développement

Investissement sur la distribution
(frais de déplacement)

LA SOLUTION : LA SYNERGIE DU E-LEARNING ET DU PRÉSENTIEL

Le Blended Learning, ou mode d'apprentissage combinant le distanciel et le présentiel, est la meilleure approche. Il a été prouvé que ce modèle était plus efficace que le présentiel pur ou l'e-learning pur, à condition d'être bien conçu.

Trop souvent opposés, le présentiel et le e-Learning agissent en synergie dans les programmes d'apprentissage les plus efficaces.

La complémentarité des deux méthodes n'est plus à prouver.

Lorsqu'ils sont associés, les sessions comprenant le contenu théorique sont réalisées à distance en amont de la formation en présentiel. Cette dernière peut, alors se dérouler sous forme d'ateliers interactifs (mise en situation...)



L'étape suivante : les classes inversées et l'apprentissage participatif.

Ne plus centrer l'apprentissage sur l'enseignant, mais sur l'apprenant. C'est bien là, l'idée des classes inversées.

Basée sur la mise en application des savoirs plus que sur la transmission de notions, la classe inversée présente de nombreux avantages, tels qu'une amélioration de l'engagement des apprenants.

Application à la santé animale : ce mode mixte d'apprentissage est assez peu déployé en santé animale. Trop souvent, le contenu en présentiel est juste dupliqué sur le canal digital. Le programme perd alors de son efficacité !

6

Media-
mersion

UTILISEZ LES MEDIAS POUR TRANSMETTRE VOS IDÉES

Nous sommes des êtres visuels. De manière générale, notre cerveau analyse de manière bien plus efficace les images que les mots. Attention toutefois à ne pas tomber dans l'excès !

Les media (illustrations, infographies, icônes, vidéos) ont toute leur place, à condition qu'ils renforcent vos messages. Ne nous voilons pas la face, ils représentent une partie non négligeable du budget de développement.

Si vous ajoutez une voix-off, repensez votre texte en visuel.

Trop souvent, l'audio vient juste répéter les textes affichés dans le module. Or, chacun d'entre nous a son propre rythme de lecture et cela peut devenir très vite frustrant pour l'apprenant.

Déshabillez vos écrans, utilisez des mots-clés associés à des visuels, médiatisez pour mettre en exergue les points à retenir.

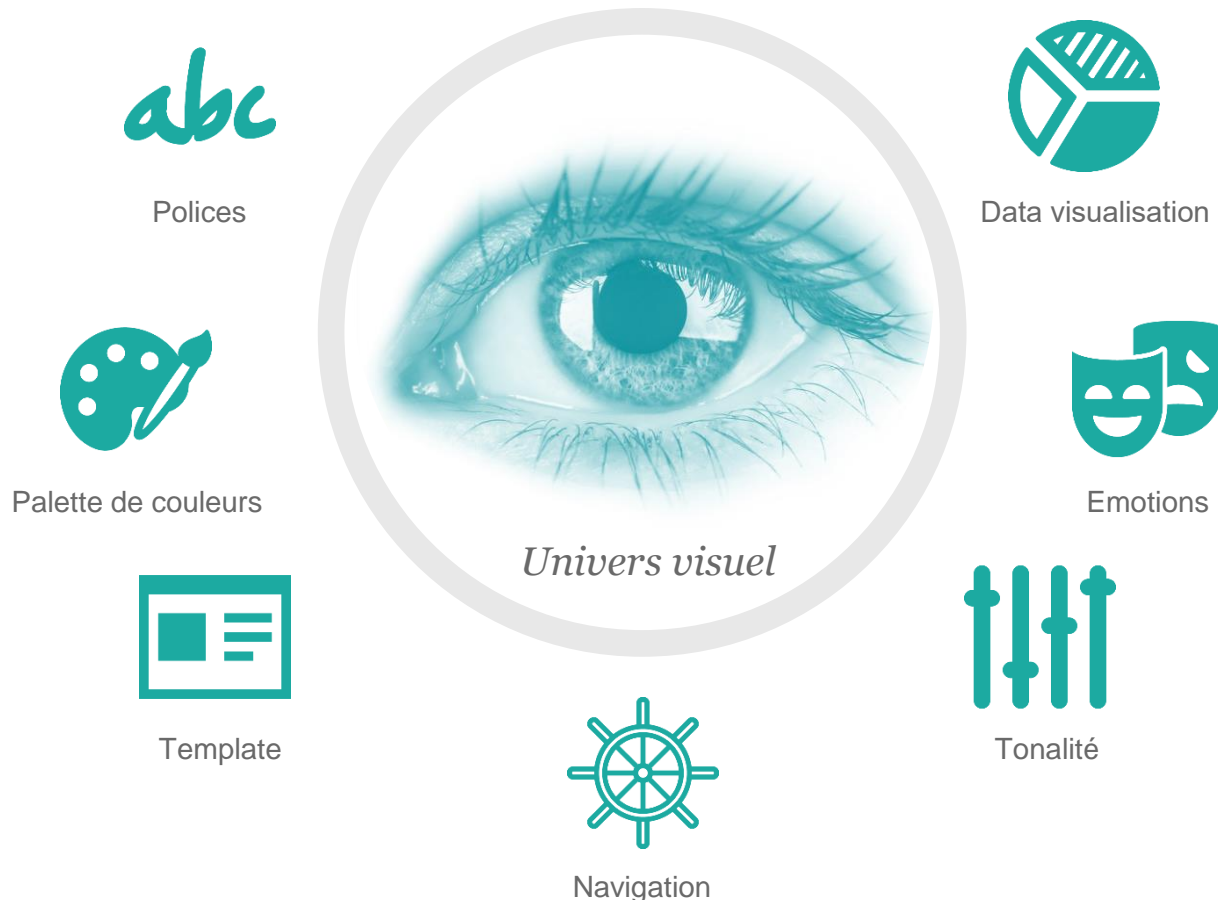
Comme pour le contenu, n'hésitez pas à éliminer. Il est vrai qu'enseigner, c'est répéter, mais cela peut créer une frustration chez les apprenants.

Enfin, n'ayez pas peur de trancher. Si l'illustration n'est que décorative, a-t-elle réellement sa place ?



LA SOLUTION : CRÉER UN UNIVERS ÉMOTIONNEL

L'harmonie et non le chaos ! Adoptez un style et ne le changez pas ! Solennel, humoristique... Peu importe, l'important est de s'y tenir !



Application à la santé animale : la santé animale est un secteur où l'émotion règne. C'est une opportunité pour y mettre des univers graphiques forts qui renforcent l'engagement des apprenants et aideront à l'ancrage mémoriel.



Inter**ACTION**

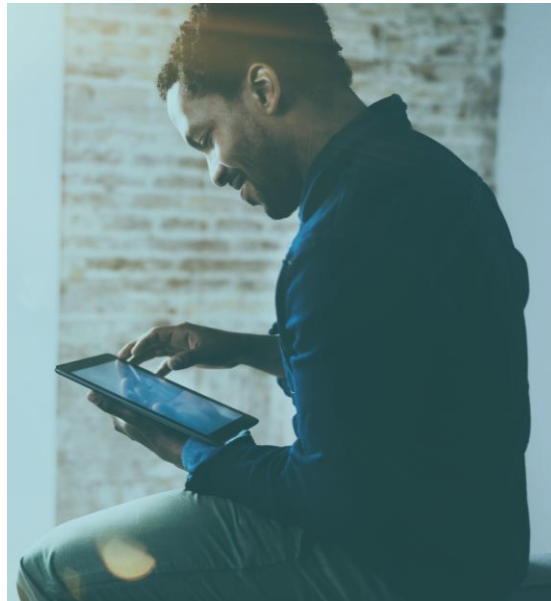
L'INTERACTION ENTRE UN APPRENANT ET UN OUTIL INFORMATIQUE

L'interactivité peut être classée en quatre catégories de passif à une totale immersion. De manière générale, l'ajout d'interactions améliore l'engagement des apprenants, mais la situation est plus complexe qu'elle n'y paraît.

L'e-Learning permet d'inclure des exercices de découverte, des simulations, des animations, des vidéos qui permettent à l'apprenant de renforcer ses connaissances et d'acquérir de nouvelles notions.

Les interactions favorisent l'ancrage mémoriel.

Les interactions renforcées par les mises en situation réelles aident aux changements comportementaux. Et c'est bien là le but ultime objectif de tout mécanisme d'apprentissage. Interagir oblige l'apprenant à réfléchir, réagir, faire des choix.



Le module ne sera pas forcément plus efficace si vous y intégrez plus d'interactions.

Certaines barrières peuvent vous obliger à limiter les interactions : le budget en est une, l'autre pouvant être un défaut d'aisance informatique de votre audience.

Enfin, il est recommandé d'adapter les interactions selon l'appareil sur lequel sera visualisé le module. Sur smartphone, par exemple, privilégier les « vrai/faux » aux questions à choix multiple ou sliders, car ils sont plus adaptés à l'expérience utilisateur.

LA SOLUTION : INTERACTIONS, MAIS AVEC RAISON

Il est nécessaire de créer des interactions, mais la frontière est plus mince qu'elle n'y paraît entre la motivation et la frustration !

L'ajout d'interactions en contexte (essai-erreur, feedback riche...) renforce l'engagement de l'apprenant. Mais gardez l'expérience utilisateur simple. Pensez comme, en marketing digital « classique » à réduire le nombre de click, diminuer le nombre d'écrans pour éviter le click frénétique sur le bouton suivant !

Comme pour les media, créer de la cohérence dans vos interactions.

Modifier le look des boutons communs aux pages (suivant, précédent, valider votre réponse) crée de la confusion. Utilisez les standards de l'industrie quand ils existent.

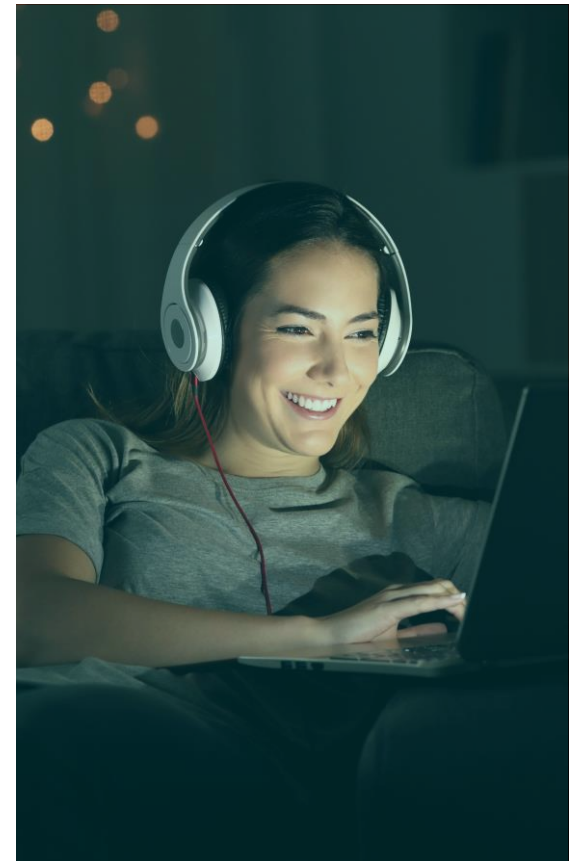
Pour les interactions, le mieux est aussi l'ennemi du bien.

Alternez les interactions avec des écrans animés qui n'ont pas besoin d'intervention de l'apprenant pour être visualisés.

Enfin prenez garde à vos consignes : elles soient visibles, compréhensives et encore une fois cohérentes durant l'ensemble du module.

Le dilemme : le quiz de fin

Le quiz de fin est souvent mis au piédestal. Pourquoi ne pas le challenger ? A-t-il réellement sa place si la pédagogie réalisée en amont est performante ? Si l'évaluation est nécessaire, séparez le quiz de l'apprentissage.



Application à la santé animale : certaines formations en ligne peuvent être diplômantes (certificat de capacité, formation post-universitaire...). Nous recommandons de séparer les évaluations des modules d'apprentissage pour ce type de programme.



Wolf Learning
Consulting

Pragmatic Animal Health Consultancy

CONTACT

contact@wolf-learning.com

Tel: +33 7 66 82 21 01



Wolf Learning Consulting Ltd
Clearview
The Green - Priddy
BA5 3BB
Somerset
England